

Masterclass di Ginecologia Endocrinologica

Direttori della
Masterclass:
S. Lello, A. Capozzi

ROMA

4-6 Giugno
2026

Belstay Roma Aurelia
Via Bogliasco, 27

19 crediti ECM



PROGRAMMA MASTERCLASS

4 Giugno

- 10:00 **Registrazione dei partecipanti e welcome coffee**
- 10:30 Assi ipotalamo-ipofisi-ovaio-tiroide-surrene - *A. Capozzi*
- 11:45 Farmacologia clinica degli estrogeni e dei progestinici - *S. Lello*
- 12:45 **Discussione**
- 13:15 **Light Lunch**
- 14:15 Modulatori Selettivi del Recettore estrogenico e del Recettore Progestinico - *S. Lello*
- 15:15 Agonisti ed antagonisti del GnRH - *S. Lello*
- 16:15 Anovulazione, Oligomenorrea, Amenorrea - *A. Capozzi*
- 16:30 **Coffee Break**
- 17:00 Menometrorragie disfunzionali - *S. Lello*
- 18:00 Sindrome dell'Ovaio Policistico/Iperandrogenismo surrenalico - *A. Capozzi*
- 18:30 **Discussione e chiusura prima giornata**

5 Giugno

- 09:00 Iperprolattinemia - *A. Capozzi*
- 09:30 Endometrio, Endometriosi e ormoni - *S. Lello*
- 10:30 Fibromi uterini e ormoni - *S. Lello*
- 11:00 **Coffee Break**
- 11:15 Estroprogestinici: benefici non contraccettivi & rischi nell'uso clinico - *A. Capozzi*
- 12:00 Menopausa: inquadramento diagnostico e fisiopatologia - *S. Lello*
- 12:30 Menopausa: aspetti metabolici - *A. Capozzi*
- 13:30 **Light Lunch**
- 14:30 Menopausa: terapie ormonali - *S. Lello*
- 15:30 Menopausa: terapie non ormonali - *A. Capozzi*
- 16:30 Osteoporosi: fisiopatologia e diagnosi; Ruolo della TOS - *S. Lello*
- 17:30 Osteoporosi: terapia con agenti antiriassorbitivi - *A. Capozzi*
- 18:30 Osteoporosi: terapia con agenti anabolizzanti - *A. Capozzi*

6 Giugno

- 09:30 Sindrome premestruale - *S. Lello*
- 10:30 Sintesi e discussione interattiva degli argomenti della seconda giornata - *S. Lello, A. Capozzi*
- 11:00 **Sessione domande e risposte**
- 12:00 **Chiusura della Masterclass e pubblicazione questionario ECM**

GUIDA ALLA COMPILAZIONE DEL QUESTIONARIO ECM

Verrà pubblicato online dalla fine dell'evento fino alle successive 72 ore

- Collegarsi al portale mkt ecm
www.mktecm.it

LOGIN



- **Effettuare il login**

ID: la propria email (deve essere quella a cui si è ricevuto il QR code).

PASSWORD: quella personale creata dopo il primo accesso se dimenticata/ persa cliccare su **recupero password** che arriverà sulla stessa mail dell'ID.

Login

E-mail
E-mail

Password
Password

Ricordami

ACCESSI

Hai perso la password? Clicca Qui

Non sei ancora registrato?
REGISTRATI

- Una volta effettuato il **LOGIN**, verificare con **modifica i miei dati** che siano stati inseriti tutti quelli richiesti.

Il mio Profilo ▾

Modifica dati i miei attestati

Logout

- Andare poi su **ELENCO CORSI**
Selezionare la locandina di quello di interesse.


HOME ELENCO CORSI FAQ CONTATTI

- Poi cliccare su
QUESTIONARIO ECM

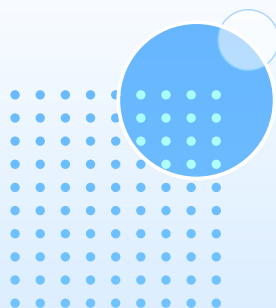
Questionario ECM **DA SVOLGERE**

Gradimento ECM DA SVOLGERE

- Infine compilare il
GRADIMENTO ECM



Masterclass di Ginecologia Endocrinologica



ROMA

4-6 Giugno
2026

Belstay Roma Aurelia

*Via Bogliasco, 27
00165 Roma RM*



con il contributo non condizionante di:



GEDEON RICHTER

Segreteria organizzativa:

◆ **CG MKT** • Via Cassia, 1110 • 00189 Roma
Tel. 0630090020 • Fax 0630360133
E-mail: congressi@cgmk.it • www.cgmk.it



Provider:

MKT ECM
I.D. n° 4343
dell'Albo Nazionale Provider

OBIETTIVI DELL'EVENTO: LINEE GUIDA - PROTOCOLLI - PROCEDURE